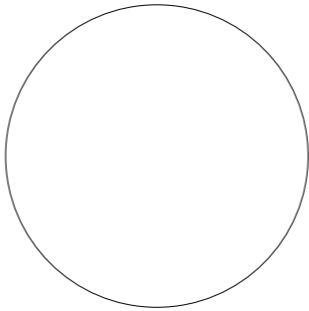



LEGENDA

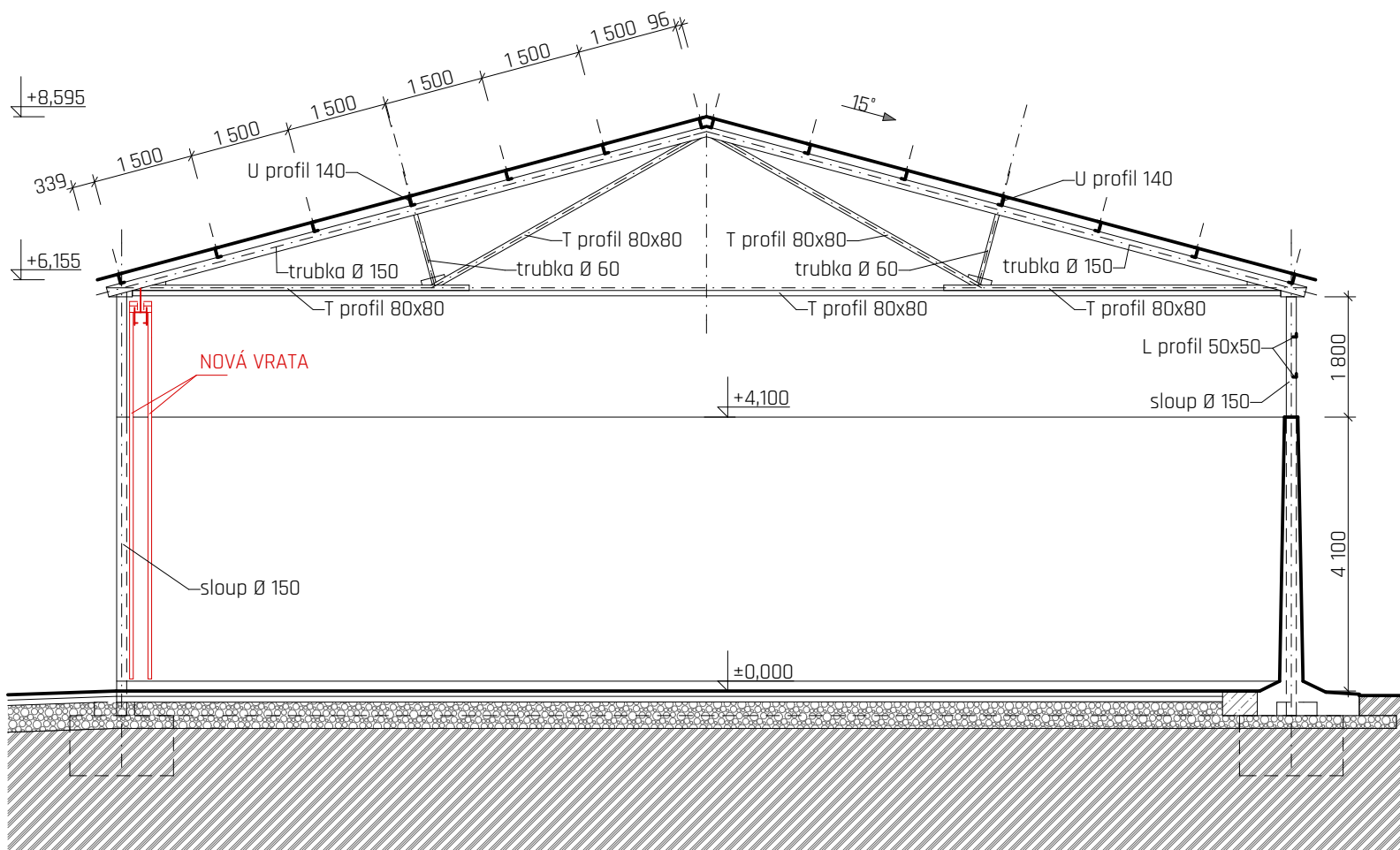
— STÁVAJÍCÍ KONSTRUKCE

— NOVÉ KONSTRUKCE

- veškeré svíslé nosné i nenosné konstrukce musí splňovat akustické požadavky definované akustickou normou ČSN 73 0532, pokud nejsou uvedeny v PD hodnoty vyšší
- zakreslení a rozměry zařizovacích předmětů jako jsou např. kuchyňská linka, pračka vestavěné skříně apod. jsou ilustrativní (podklady pro účely jednotlivých profesí)
- všechny výrobky a výrobci uvedené ve všech částech projektové dokumentace jsou pouze informativní a slouží jako podklad (příklad) pro konkrétní výběr zhotovitele za stejných kvalitativních podmínek
- veškeré práce je třeba provádět podle platných právních předpisů a předpisů jednotlivých výrobců



AUT. INŽENÝR:	Ing. Jaroslav Bělohradský	
NÁVRH:	-	
VYPRACOVÁNÍ:	Filip Gramer, MgA. Aleš Bělohradský	
MÍSTO STAVBY:	parc.č. st. 653/3 k.ú. Ledeč nad Sázavou [679712], Obec: Ledeč nad Sázavou [568988]	
INVESTOR:	Krajská správa a údržba silnic Vysočiny, příspěvková organizace, Kosovská 1122/16, 58601 Jihlava	
NÁZEV AKCE:	Rekonstrukce skladu inertu cm LE prac.č. st. 653/3	REVIZE: 22.07.2020
DZS-dokumentace pro zadání stavby		KRAJ: Vysočina
OBSAH VÝKRESU		DATUM: červenec 2020
		ČÍSLO ZAK.: -
		MĚŘÍTKO: 1:100
PŮDORYS		ČÍSLO VÝKRESU: D.1.1.2



LEGENDA

- STÁVAJÍCÍ KONSTRUKCE
 — NOVÉ KONSTRUKCE

AUT. INŽENÝR:	Ing. Jaroslav Bělohradský
NÁVRH:	-
VYPRACOVÁNÍ:	Filip Gramer, MgA. Aleš Bělohradský
MÍSTO STAVBY:	parc.č. st. 653/3 k.ú. Ledec nad Sázavou [679712], Obec: Ledec nad Sázavou [568988]
INVESTOR:	Krajská správa a údržba silnic Vysočiny, příspěvková organizace, Kosovská 1122/16, 58601 Jihlava
NÁZEV AKCE:	Rekonstrukce skladu

ating

inertu cm LE
prac.č. st. 653/3

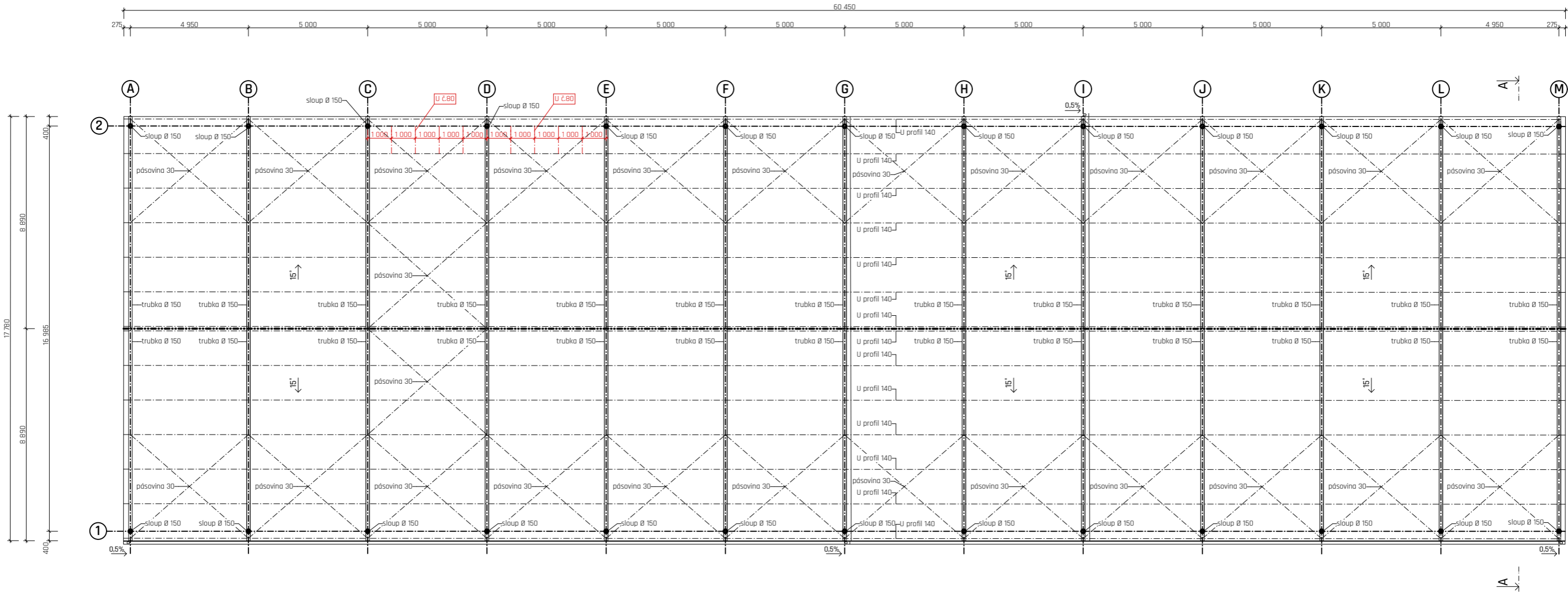
DZS-dokumentace pro zadání stavby

OBSAH VÝKRESU

REZ

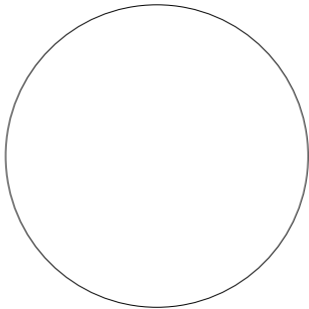
REVIZE:	22.07.2020
KRAJ:	Vysočina
DATUM:	červenec 2020
ČÍSLO ZAK.:	-
MĚŘÍTKO:	1:100
ČÍSLO VÝKRESU:	


D.1.1.3



- LEGENDA
- STÁVAJÍCÍ KONSTRUKCE
 - NOVÉ KONSTRUKCE

- veškeré svislé nosné i nenosné konstrukce musí splňovat akustické požadavky definované akustickou normou ČSN 73 0532, pokud nejsou uvedeny v PD hodnoty vyšší
- zakreslení a rozměry zařizovacích předmětů jako jsou např. kuchyňská linka, pračka vestavěné skříně apod. jsou ilustrativní (podklady pro účely jednotlivých profesí)
- všechny výrobky a výrobci uvedené ve všech částech projektové dokumentace jsou pouze informativní a slouží jako podklad (příklad) pro konkrétní výběr zhotovitele za stejných kvalitativních podmínek
- veškeré práce je třeba provádět podle platných právních předpisů a předpisů jednotlivých výrobců



AUT. INŽENÝR:	Ing. Jaroslav Bělohradský	
NÁVRH:	-	
VYPRACOVANÍ:	Filip Gramer, MgA. Aleš Bělohradský	
MÍSTO STAVBY:	parc.č. st. 653/3 k.ú. Ledeč nad Sázavou [679712], Obec: Ledeč nad Sázavou [568988]	
INVESTOR:	Krajská správa a údržba silnic Vysočiny, příspěvková organizace, Kosovská 1122/16, 58601 Jihlava	
NÁZEV AKCE:	Rekonstrukce skladu inertu cm LE	REVIZE: 22.07.2020
	prac.č. st. 653/3	KRAJ: Vysočina
	DZS-dokumentace pro zadání stavby	DATUM: červenec 2020
		ČÍSLO ZAK.: -
		MĚŘÍTKO: 1:100
OBSAH VÝKRESU	STŘECHA	ČÍSLO VÝKRESU: D.1.1.4

This architectural section drawing illustrates the vertical structure of a building facade. The drawing is oriented with the ground line at the bottom, sloping upwards from left to right. Key features include:

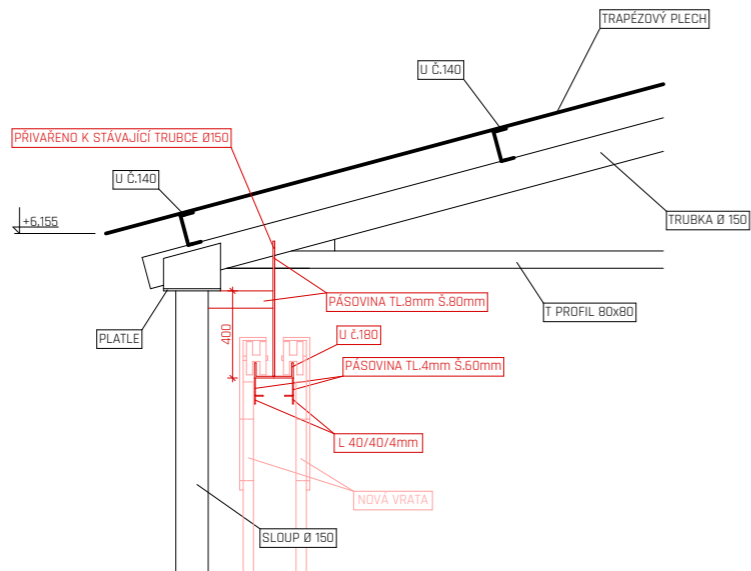
- Grid Lines:** Vertical grid lines are labeled with letters A through H from right to left. Horizontal grid lines are labeled with letters A through E from bottom to top.
- Levels:** Elevation markers are provided at the top and bottom of the section. Top levels include +8.595, +5.900, +9.095, +6.400, +6.900, and +1.000. Bottom levels include -0.680, ±0.000, and +0.500.
- Structural Elements:**
 - Roof:** The roof structure is shown with vertical hatching, indicating a sloped profile.
 - Walls:** The main walls are depicted with horizontal hatching. Some sections of the wall are highlighted in red.
 - Floors:** The floor slabs are shown with horizontal hatching.
 - Columns:** The columns are represented by vertical lines with diamond-shaped markers at the top and bottom, labeled with letters A through H.
- Annotations:** Various dimensions and levels are indicated with arrows and text, such as +9.095, +6.400, +6.900, +1.000, +0.500, ±0.000, and -0.680.

-  A - BETONOVÁ STĚNA
-  B - DŘEVĚNÉ VRATA
-  C - TRAPÉZOVÝ PLECH
-  D - KRYTINA Z TRAPÉZOVÉHO PLECHU
-  E - NOVÁ DŘEVĚNÁ ZAVĚŠENÁ VRATA 4900x5250mm

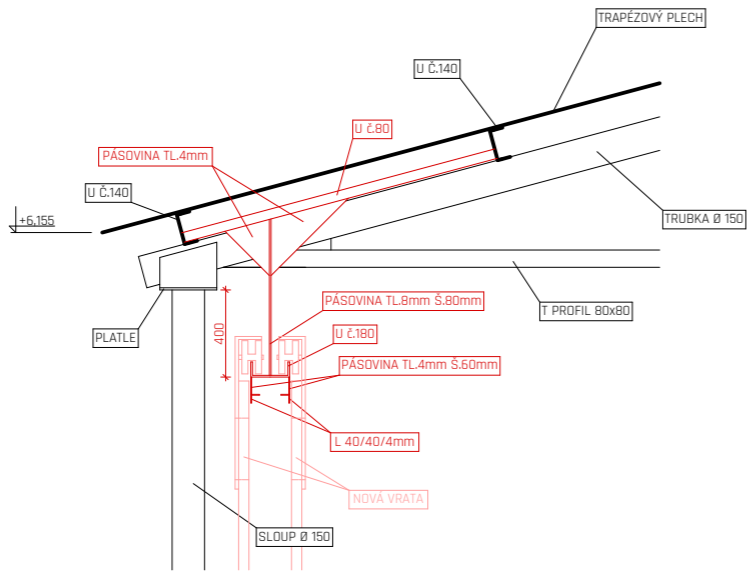
POHLEDY

D.1.1.5

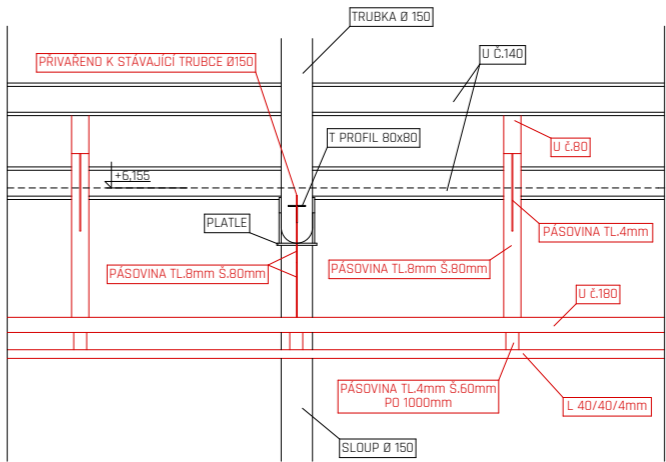
- veškeré svislé nosné i nenosné konstrukce musí splňovat akustické požadavky definované akustickou normou ČSN 73 0532, pokud nejsou uvedeny v PD hodnoty vyšší
- zakreslení a rozměry zařízení jako jsou např. kuchyňská linka, pračka vestavěné skříně apod. jsou ilustrativní (podklady pro účely jednotlivých profesí)
- všechny výrobky a výrobci uvedené ve všech částech projektové dokumentace jsou pouze informativní a slouží jako podklad (příklad) pro konkrétní výběr zhotovitele za stejných kvalitativních podmínek
- veškeré práce je třeba provádět podle platných právních předpisů a předpisů jednotlivých výrobců



DETAIL UCHYCENÍ NOVÝCH VRAT V MÍSTĚ SLOUPU




DETAIL UCHYCENÍ NOVÝCH VRAT MIMO SLOUP



POHLED NA UCHYCENÍ NOVÝCH VRAT
(POHLED Z INTERIÉRU)

LEGENDA

- STÁVAJÍCÍ KONSTRUKCE
— NOVÉ KONSTRUKCE

AUT. INŽENÝR:	Ing. Jaroslav Bělohradský	
NÁVRH:	-	
VYPRACOVANÍ:	Filip Gramer, MgA. Aleš Bělohradský	
MÍSTO STAVBY:	parc.č. st. 653/3 k.ú. Ledeč nad Sázavou [679712], Obec: Ledeč nad Sázavou [568988]	
INVESTOR:	Krajská správa a údržba silnic Vysočiny, příspěvková organizace, Kosovská 1122/16, 58601 Jihlava	
NÁZEV AKCE:	Rekonstrukce skladu inertu cm LE prac.č. st. 653/3 DZS-dokumentace pro zadání stavby	REVIZE: 22.07.2020
OBSAH VÝKRESU		KRAJ: Vysočina
Detaily		DATUM: červenec 2020
		ČÍSLO ZAK.: -
		MĚŘÍTKO: 1:20
		ČÍSLO VÝKRESU:
		D.1.1.6

- veškeré svíslé nosné i nenosné konstrukce musí splňovat akustické požadavky definované akustickou normou ČSN 73 0532, pokud nejsou uvedeny v PD hodnoty vyšší
- zakreslení a rozměry zařizovacích předmětů jako jsou např. kuchyňská linka, pračka vestavěné skříně apod. jsou ilustrativní (podklady pro účely jednotlivých profesí)
- všechny výrobky a výrobci uvedené ve všech částech projektové dokumentace jsou pouze informativní a slouží jako podklad (příklad) pro konkrétní výběr zhotovitele za stejných kvalitativních podmínek
- veškeré práce je třeba provádět podle platných právních předpisů a předpisů jednotlivých výrobců